

UTILISATIONS

FlexFold LP 300-400 est une plieuse de linge plat capable de traiter tous les types de linge tels que les taies d'oreiller, les housses de couette, les nappes, les serviettes de table, etc.

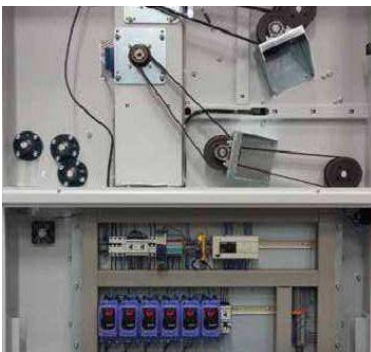
FONCTIONNEMENT

La FlexFold LP 300-400 se distingue des autres plieuses par son design. Simple, robuste et efficace.

Des caractéristiques qui lui permettent d'offrir une qualité de production et de finition élevée

La FlexFold offre différentes configurations, elle réalise 2 ou 3 plis longitudinaux jusqu'à 4 voies et 1, 2 ou 3 plis transversaux. Un encodeur mesure chaque pièce avant d'accéder à la zone des plis longitudinaux et c'est un microprocesseur qui indique le nombre de plis en fonction du type de linge. Avant d'entrer dans la zone de pliage transversal la pièce est mesurée à nouveau pour effectuer le pliage précédemment programmé.

Une fois la pièce pliée, la Flex Fold nous permet de mettre le linge sur l'empileur simple ou double. Il peut également être placé sur une table latérale.



SYSTÈME DE PLIAGE

Les plis longitudinaux sont réalisés par des souffles d'air pulsé et transférés entre deux rouleaux qui exercent une pression sur le linge et le déplacent vers le point de pliage suivant.

L'utilisation de la double ligne d'injection d'air permet de plier toutes sortes d'épaisseurs de linges avec une qualité imbattable.

Le système de contrôle des tailles de chaque pièce est réalisé au moyen d'un encodeur, ce qui évite le nettoyage et l'entretien des cellules photoélectriques et des réflecteurs.



Le linge est déplacé latéralement à l'aide de courroies de distribution.

La plieuse FlexFold LP 300-400 est conçue et fabriquée pour une longue durée de vie et très peu d'entretien.

PLIAGE TRANSVERSAL

Les rouleaux de la plieuse transversale sont entraînés par un moteur à fréquence contrôlée.



Le premier pli transversal a une ouverture réelle de 900 mm, ce qui permet de plier des pièces de 3 400 mm en effectuant deux plis longitudinaux.

En cas de bourrage, les rouleaux de la plieuse s'ouvrent automatiquement et libèrent le linge.

Lors du premier pli transversal, le bon engagement du linge est vérifié et les pièces tordues sont automatiquement rejetées.

Le premier pliage transversal est effectué par un couteau mécanique. Le deuxième est réalisé à l'aide de courroies de renvoi.

Il est possible de contourner le deuxième pli croisé si nécessaire.

Le troisième pliage s'effectue également avec des courroies de renvoi.

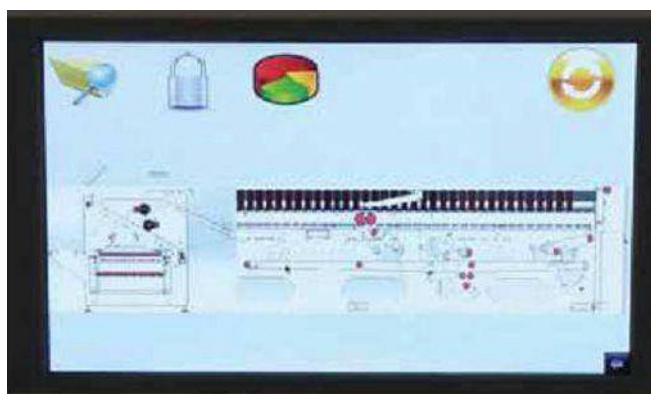
L'empileur peut être facilement installé des deux côtés.

CARACTÉRISTIQUES

- Construction rigide et résistante
- Transmission par courroies crantées sans entretien.
- Sans chaînes, aucune lubrification nécessaire.
- Les moteurs sont gérés par un variateur de fréquence, ce qui supprime les coûts d'entretien compliqués et onéreux des freins/embrayages mécaniques.
- Utilisation d'encodeurs pour le contrôle des tailles, ce qui permet d'éviter les problèmes liés aux réflecteurs et aux photocellules
- Synchronisation automatique avec la calandre.
- Vitesse de travail de 8 à 50 m/min.
- Les pièces mal alimentées/alignées sont automatiquement rejetées.
- Double ligne de soufflage pour le premier pliage longitudinal.
- Les rouleaux de pliage transversal s'ouvrent automatiquement en cas de bourrage.
- La vitesse de pliage est réglable grâce à la commande du variateur de fréquence.
- Pliage automatique en fonction des tailles du linge.
- Une multitude de configurations pour les pliages transversaux.
- Le premier pli transversal est réalisé par un couteau mécanique.
- Pliage transversal de pièces jusqu'à 900 mm.
- En option : Empileur double, pour une sortie Roll Off
- En option : Barre antistatique.
- En option : Rejet des pièces par le scanner.

FLEXFOLD LP 300-400

PLIEUSE DE LINGE PLAT - TOUT TYPE DE LINGE



SYSTÈME DE CONTRÔLE

La Flex Fold LP 300-400 est doté d'un écran tactile couleur et d'une conception intuitive et conviviale.

Le programme permet de modifier, de créer, de collecter des données, des entrées et des sorties de production, etc.

Jusqu'à 99 programmes différents peuvent être introduits, les informations sont collectées par le biais

d'un PLC fiable et sûr. Un connecteur USB permet d'accéder au stockage des données.

Disponibilité de communication pour la synchronisation avec la calandre.

DONNÉES TECHNIQUES

Pression de l'air	6 bar	Longueur de la machine	306 cm
Consommation d'air	< 10 m ³ /h	Largeur de la machine	341 ☐ 445 cm
Puissance triphas [☐]	3 x 380/415 V, 50/60 Hz,	Hauteur de la machine	191 cm
Puissance (b) triphas [☐]	3 x 208/240 V, 50/60 Hz,	Longueur du convoyeur ou empileur	306 ☐ 419 cm
Puissance (b) triphas [☐]	3 x 480, 60 Hz,	Largeur du convoyeur ou empileur	3 x 480, 60 Hz,
Consommation d'énergie	2,5 kWh	Hauteur du convoyeur ou empileur	191 cm
Voies	max. 6	Poids de la machine	2 600-3 000 kg
Longueur maximale de la pièce	400 cm	Nombre de pièces par...	1500
Largeur maximale de la pièce	3 000, 3 300, 3 500, 4 000 mm		